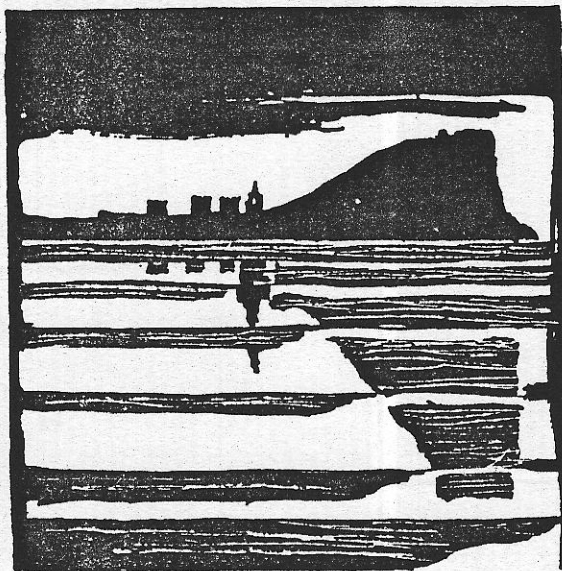


AYUNTAMIENTO DE GIJON



Plan Especial  
de Protección y Reforma Interior  
del Cerro de Santa Catalina

**INFORMACION Y NORMATIVA  
PARTICULARIZADA DE LOS EDIFICIOS**

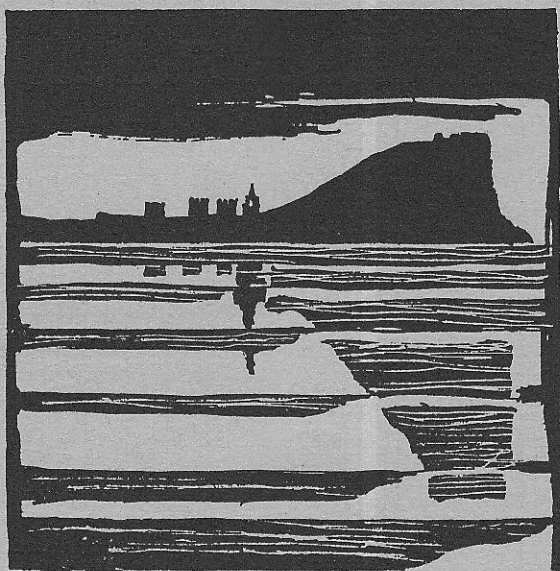
MANZANA

| 2 | 1 | 0 | 4 |

EDIFICIO

| 0 | 6 |

AYUNTAMIENTO DE GIJÓN



Plan Especial  
de Protección y Reforma Interior  
del barrio de Cimadevilla

CHAS DE INFORMACIO

MANZANA

EDIFICIO

|2|1|0|4|

| |6|

acterísticas del edifi

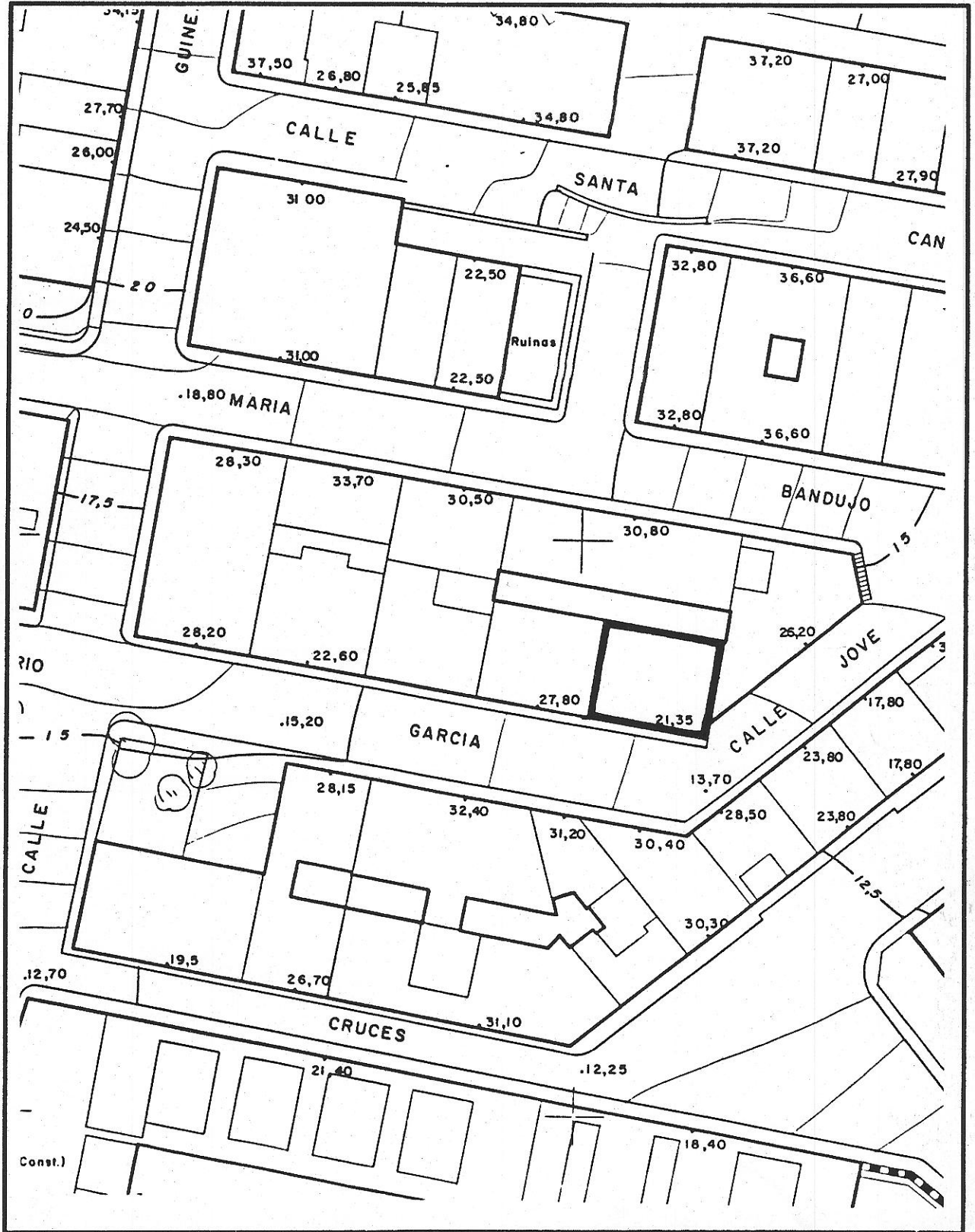
210406

edificio Gregorio García Jove, 15

código del edificio

--	--	--	--	--	--

# 1 LOCALIZACION



© Fichas de información y análisis de actuaciones de rehabilitación ARC/GRUSA

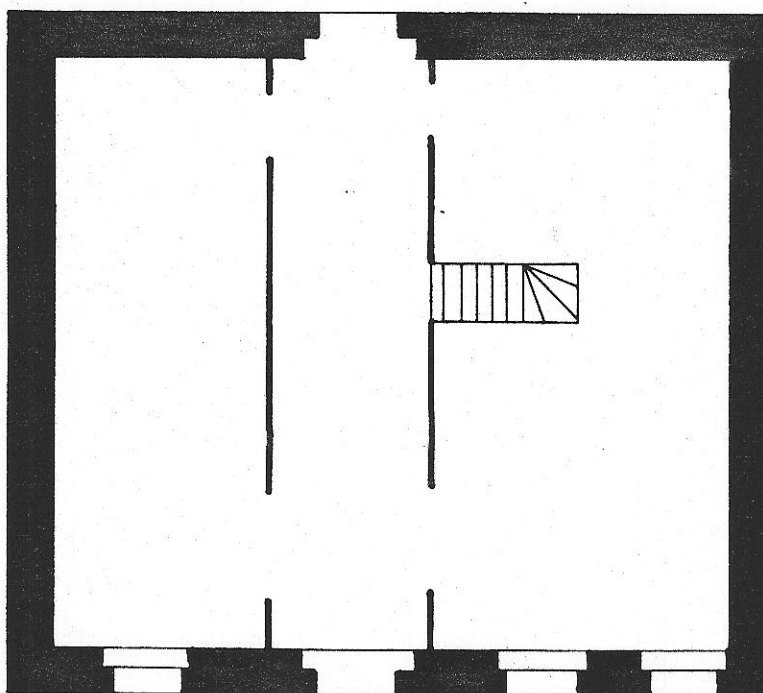
210406

edificio Gregorio Garcia Jove 15

código del edificio

--	--	--	--	--

ESTADO ACTUAL: PLANTA BAJA



© Fichas de información y análisis de actuaciones de rehabilitación ARK/GRUSA

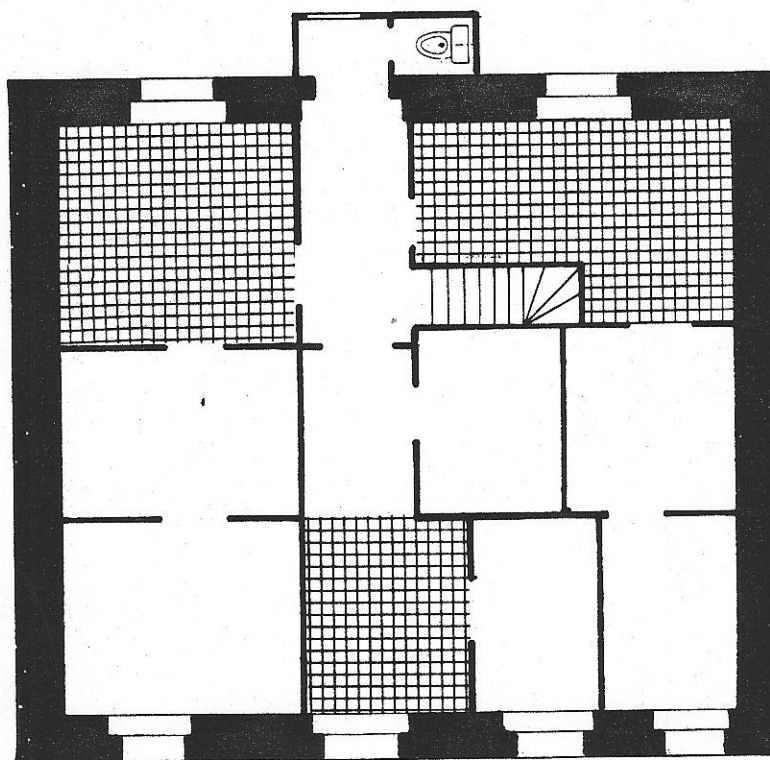
210406

edificio Gregorio Garcia Jove 15

código del edificio

--	--	--	--	--

ESTADO ACTUAL: PLANTA TIPO



© Fichas de información y analista  
de actuaciones de rehabilitación  
ANC/GRUSA

210406

edificio Gregorio García Jove, 15

código del edificio

--	--	--	--	--

DOCUMENTACION FOTOGRAFICA



© Fichas de información y análisis  
de actuaciones de rehabilitación  
ARC/GRUSA

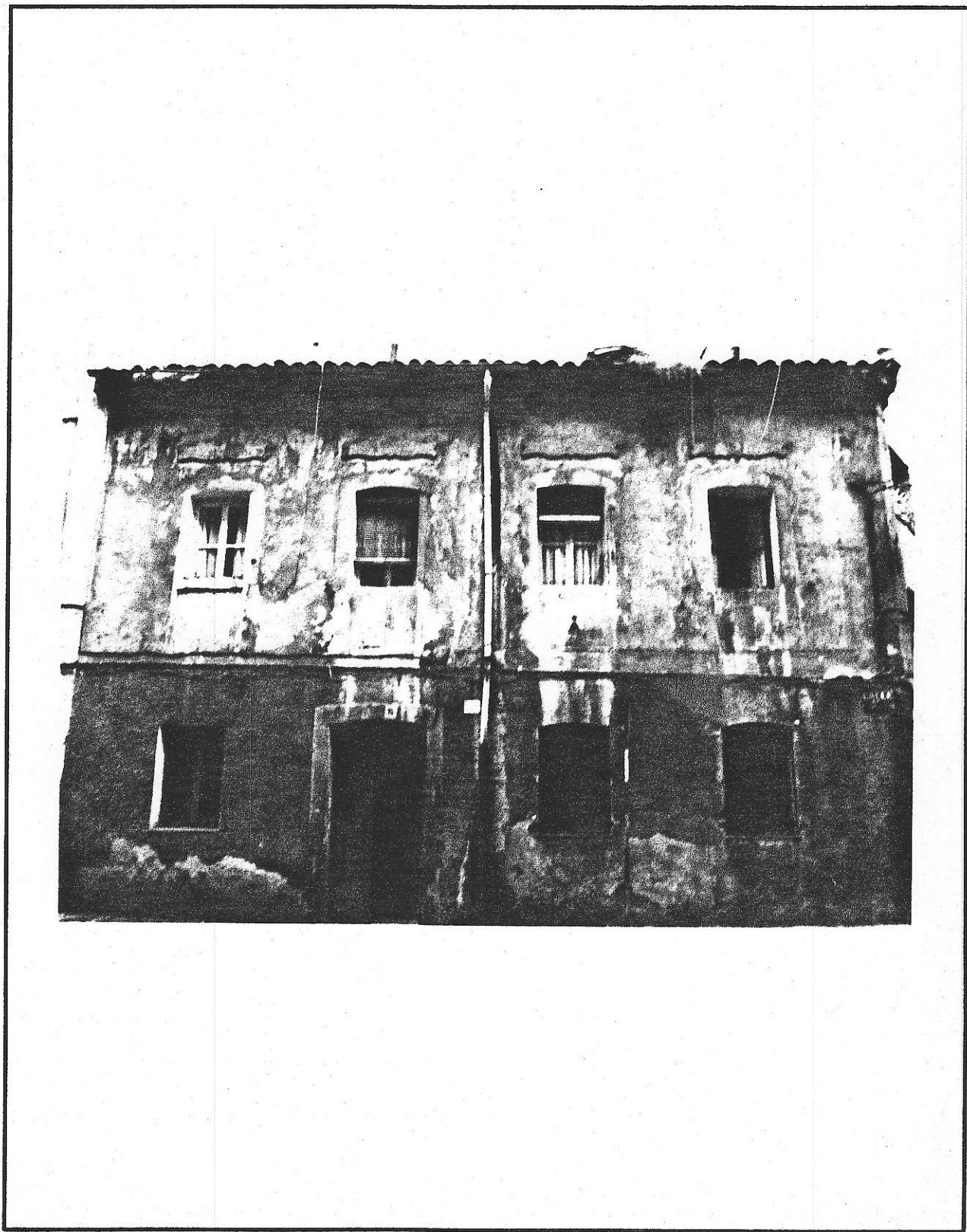
210406

edificio Gregorio García Jove, 15

código del edificio 

--	--	--	--	--

DOCUMENTACION FOTOGRAFICA



© Fichas de información y análisis  
de actuaciones de rehabilitación  
ARC/GRUSA

CVL

210406

código del edificio

## CARACTERISTICAS DE LAS VIVIENDAS Y LOCALES

NUMERO DE VIVIENDAS		NUMERO DE LOCALES	
En planta baja	<u>2</u>	En planta baja	<u>-</u>
En pisos	<u>3</u>	En pisos	<u>-</u>
En ático o buhardilla	<u>-</u>		
NUMERO TOTAL DE VIVIENDAS	<u>5</u>	NUMERO TOTAL DE LOCALES	<u>-</u>

## Condiciones de habitabilidad

SUPERFICIE MEDIA DE LAS VIVIENDAS		SERVICIOS HIGIENICOS	
En planta baja	m2 <u>        </u>	Sólo inodoro	<u>3</u>
En Pisos	m2 <u>        </u>	Inodoro y lavabo (o ducha)	<u>        </u>
En ático o buhardilla	m2 <u>        </u>	Cuarto de baño completo	<u>        </u>
SUPERFICIE MEDIA	m2 <u>        </u>	Dos o más cuartos de baño	<u>        </u>

DISTRIBUCION INTERIOR Y PIEZAS HABITABLES DE LA VIVIENDA TIPO (1)	
Número de piezas habitables exteriores o a galería	<u>1</u>
Número de piezas interiores en comunicación con piezas exteriores	<u>        </u>
Número de piezas totalmente interiores	<u>1</u>
NUMERO TOTAL DE PIEZAS HABITABLES	<u>2</u>
(1) no se incluyen cocinas, pasillos, galerías o cuartos de baño	
NUMERO DE VIVIENDAS CON GRAVES DEFICIENCIAS DE HABITABILIDAD	<u>        </u>

## Ocupacion y usos

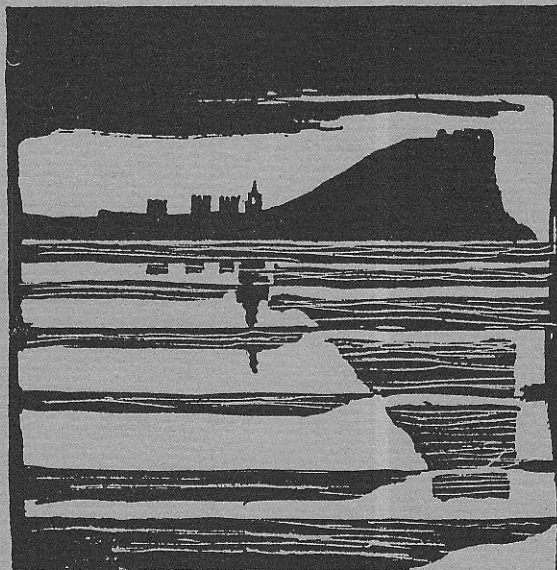
USO DE LAS VIVIENDAS		ACTIVIDAD DE LOCALES	
Ocupadas habitualmente	<u>3</u>	En actividad habitual	<u>-</u>
Ocupadas de forma no habitual	<u>        </u>	Utilizados de modo no habitual	<u>        </u>
Vacías	<u>2</u>	Cerrados	<u>        </u>
NUMERO TOTAL DE VIVIENDAS	<u>5</u>	NUMERO TOTAL DE LOCALES	<u>-</u>

DIRECCION	USO		OCUP.		SUPERFICIE	viviendas: número de residentes	viviendas: nombre del titular  locales: denominación y actividad
	vivienda	local	ocup.	desocup.			
BAJO IZDA.	X			X			
BAJO DCHA.	X			X			
1º IZDA.	X		X				
1º CENTRO	X		X				
1º DCHA.	X		X		2		

Fichero de información y análisis  
 de obras de rehabilitación  
 ARC/GRUSA



AYUNTAMIENTO DE GIJON



Plan Especial  
de Protección y Reforma Interior  
del barrio de Cimadevilla

## FICHAS DE NORMATIVA

MANZANA

2104

EDIFICIO

6

N.2

2104-06

código del edificio

--	--	--	--	--

## CALIFICACION Y NORMATIVA DE ACTUACION

### CALIFICACION C2a

EDIFICIO SIN VALOR ARQUITECTONICO O HISTORICO, EN AREAS DE MORFOLOGIA HISTORICA, CON ACTUACION DE AUMENTO DE ALTURA

#### APLICACION DE LA CALIFICACION:

EDIFICIOS EN DEFICIENTE ESTADO DE CONSERVACION Y/O CON VOLUMETRIA Y ORGANIZACION INTERIOR ADECUADAS, CON ALTURA REDUCIDA RESPECTO AL ENTORNO.

#### TIPOS DE ACTUACIONES GENERALES AUTORIZADAS

Se autorizan con carácter general las obras de mantenimiento, reparación, consolidación y REHABILITACION.

Se autorizan actuaciones de REESTRUCTURACION o SUSTITUCION en los supuestos previstos en el Plan Especial, con ADICION DE PLANTA/S y de acuerdo con la normativa específica del edificio.

#### TIPO DE ACTUACION PREFERENTE:

#### ELEMENTOS DISCONFORMES FUERA DE ORDENACION

#### CONDICIONES ESPECIFICAS DE LAS ACTUACIONES EN EL EDIFICIO

Se autoriza la autorización de sustitución con las siguientes condiciones:

Alineación inferior: la determinada en Plano de Normativa de Características de la Edificación  
Número de plantas, incluyendo la baja: cuatro  
Fondo edificable máximo: 7'50 m.